



孙怡课题组简况



研究方向

◆ 立体成像技术

- 立体视觉成像
- 计算机断层层析成像

◆ 图像处理与分析

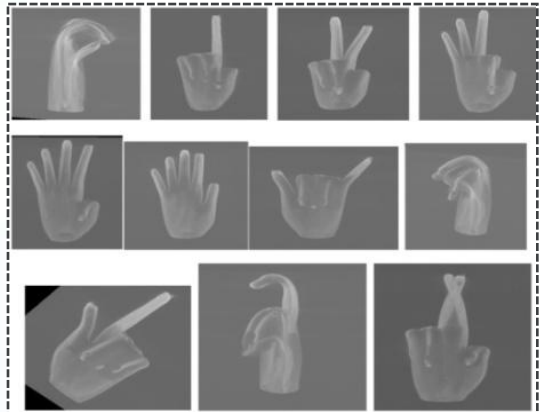
- 图像增强
图像去噪、超分辨、去模糊等
- 图像交互
手势识别、关节定位、抓取姿态与抓取力量的优化控制
- 图像检测
目标识别、测量、定位



CT重建核桃内部的断层图像

应用领域

- ◆ 数字视听
- ◆ 智能机器人
- ◆ 医学影像诊断
- ◆ 工业视觉检测



手势姿态数据库
机器人仿生操作

